

Queres reduzir a tua pegada ecológica?
Vê abaixo algumas práticas amigas do ambiente!

- Fechar a torneira ao lavar os dentes;
- Reaproveitar a parte de trás de folhas já utilizadas;
- Tomar banhos curtos e menos quentes;
- Viajar mais em transportes públicos, de bicicleta ou a pé;
- Plantar uma árvore.

Ajudar o
planeta
está ao
alcance
de todos!



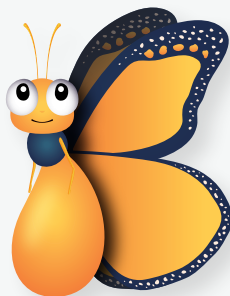
Morada

Convento de São Francisco
Av. General Bernardo Faria
2300-535 Tomar
Horário: 9:00 - 18:00

Contactos

(+351) 249 730 060 | geral@cimt.pt
medietejoadapta-se.medietejo.pt/
facebook.com/cimmedietejo/
medietejo.pt/

Visita o nosso site e acompanha
as novidades sobre a adaptação às
Alterações Climáticas no Médio Tejo!



Entidade promotora



Produção



Entidades financiadoras



2.º ciclo

IMPACTO

OS riscos DAS

NA

ALTERAÇÕES

VIDA

CLIMÁTICAS

HUMANA



“ As ações do Homem têm grande impacto sobre a Natureza.

As alterações climáticas são uma das maiores ameaças que o planeta enfrenta!

Sabes porque é que o clima da Terra está a ficar mais quente?

Devido à libertação excessiva de Gases com Efeito de Estufa (GEE) para a atmosfera, sobretudo o dióxido de carbono e o metano.

O que é o efeito de estufa?

É um processo natural que ajuda a Terra a manter uma temperatura média de 15°C, ideal para a sobrevivência das pessoas, animais e plantas. As emissões de origem humana resultam no agravamento do efeito de estufa, fazendo com que a atmosfera retenha mais calor, provocando o Aquecimento Global.

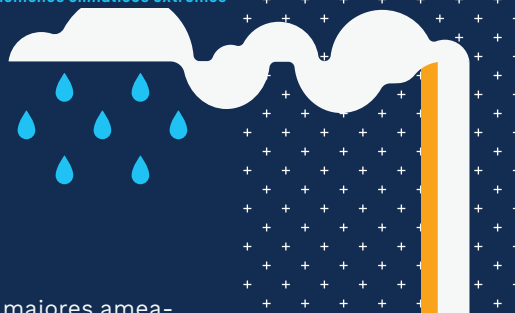
Quais são as causas das alterações climáticas?

- Queima de combustíveis fósseis (petróleo e carvão);
- Desflorestação;
- Aumento da atividade pecuária;
- Agricultura intensiva.

Ajudar a controlar este problema está ao alcance de todos nós com a introdução de algumas **práticas amigas do ambiente** no nosso dia-a-dia.

Vê as ilustrações e descobre alguns dos impactos das alterações climáticas!

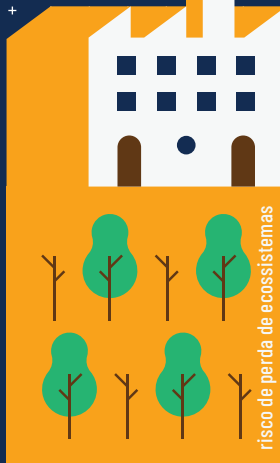
aumento da ocorrência de fenômenos climáticos extremos



risco severo de cheias e inundações devido a precipitações extremas e/ou devido à subida do nível médio das águas do mar



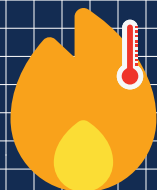
aumento de doenças infecciosas, entre outras



risco de perda de ecossistemas



a poluição dos rios contribui para a falta de água potável



aumento da intensidade e duração de ondas de calor

desertificação dos solos e diminuição da produtividade agrícola



“ As ações do Homem têm grande impacto sobre a Natureza.

As alterações climáticas são uma das maiores ameaças que o planeta enfrenta!

Sabes porque é que o clima da Terra está a ficar mais quente?

Devido à libertação excessiva de Gases com Efeito de Estufa (GEE) para a atmosfera, sobretudo o dióxido de carbono e o metano.

O que é o efeito de estufa?

É um processo natural que ajuda a Terra a manter uma temperatura média de 15°C, ideal para a sobrevivência das pessoas, animais e plantas. As emissões de origem humana resultam no agravamento do efeito de estufa, fazendo com que a atmosfera retenha mais calor, provocando o Aquecimento Global.

Quais são as causas das alterações climáticas?

- Queima de combustíveis fósseis (petróleo e carvão);
- Desflorestação;
- Aumento da atividade pecuária;
- Agricultura intensiva.

Ajudar a controlar este problema está ao alcance de todos nós com a introdução de algumas **práticas amigas do ambiente** no nosso dia-a-dia.

Vê as ilustrações e descobre alguns dos impactos das alterações climáticas!

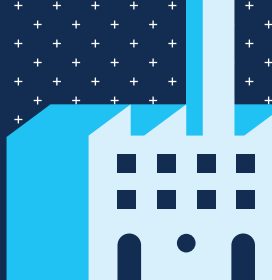
aumento da ocorrência de fenômenos climáticos extremos



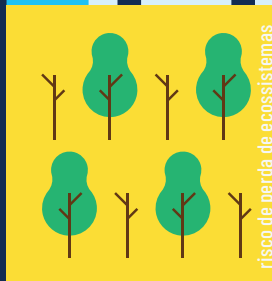
risco severo de cheias e inundações devido a precipitações extremas e/ou devido à subida do nível médio das águas do mar



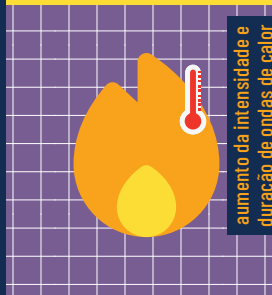
aumento de doenças infecciosas, entre outras



a poluição dos rios contribui para a falta de água potável



risco de perda de ecossistemas



aumento da intensidade e duração de ondas de calor

desertificação dos solos e diminuição da produtividade agrícola

