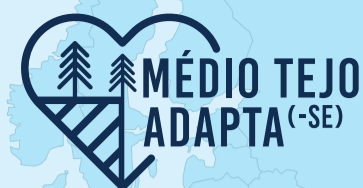


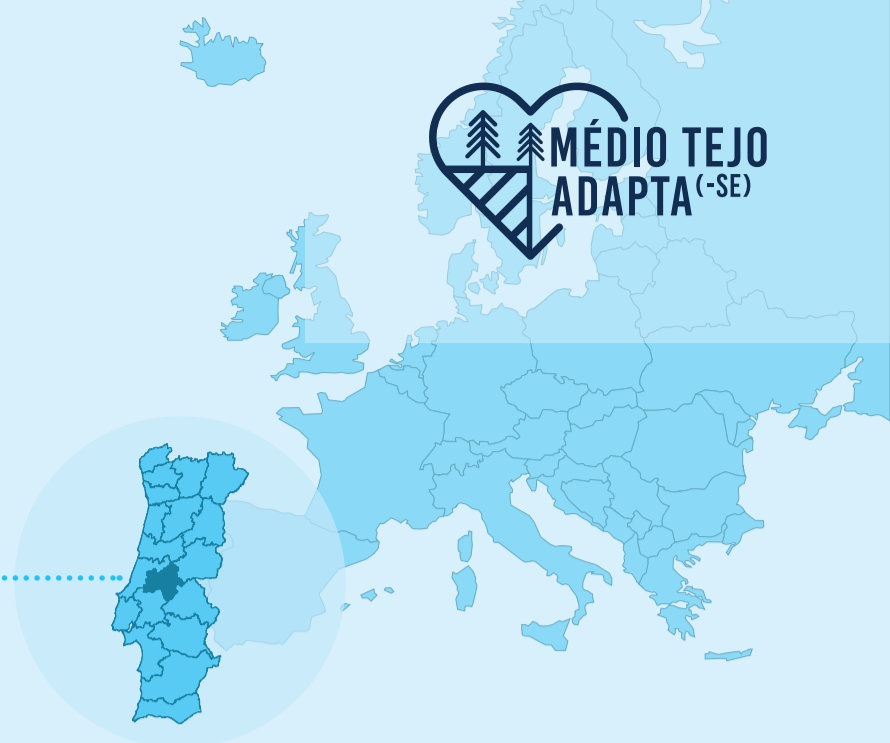
# ALTERAÇÕES CLIMÁTICAS IMPACTO NO CLIMA DO MÉDIO TEJO



**PORTUGAL ENCONTRA-SE ENTRE OS PAÍSES EUROPEUS COM MAIOR VULNERABILIDADE AOS IMPACTOS DAS ALTERAÇÕES CLIMÁTICAS.**

A generalidade dos cenários apresentados por diversos estudos, projeta para o futuro uma diversidade de alterações no clima habitual da região.

Abaixo, vê-se representadas algumas destas situações para o período de 2071-2100, referenciados para o cenário de emissões moderado (RCP 4.5) e o extremo (RCP 8.5), na região do Médio Tejo.



## TEMPERATURA MÉDIA

ANUAL HISTÓRICO: 13,1°

RCP 8.5 ↑ **3,8°**

INVERNO HISTÓRICO: 7,4°

RCP 8.5 ↑ **2,7°**

PRIMAVERA HISTÓRICO: 11,2°

RCP 8.5 ↑ **3,4°**

VERÃO HISTÓRICO: 19,6°

RCP 8.5 ↑ **5,0°**

OUTONO HISTÓRICO: 13,9°

RCP 8.5 ↑ **4,0°**

## DIAS DE VERÃO ☀ = 5

HISTÓRICO



RCP 4.5



RCP 8.5



## NOITES TROPICAIS 🌙 = 1

HISTÓRICO



RCP 4.5



RCP 8.5



## DIAS DE GEADA ❄ = 1

HISTÓRICO



RCP 4.5



RCP 8.5



## DIAS DE CHUVA ☂

HISTÓRICO

**109**

RCP 4.5

**100**

RCP 8.5

**93**

## ALGUMAS CONSEQUÊNCIAS DAS ALTERAÇÕES CLIMÁTICAS



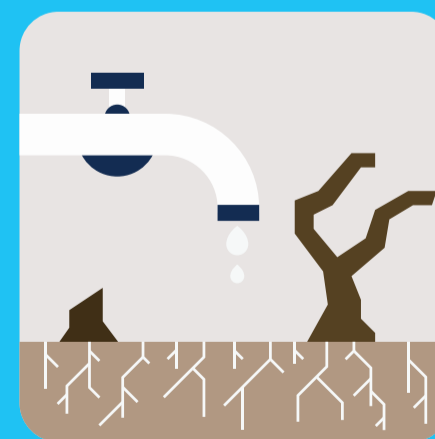
### AUMENTO DA OCORRÊNCIA DE FENÓMENOS EXTREMOS

Além das modificações que irão ocorrer no clima, deverá assistir-se ao aumento da ocorrência e intensidade de fenómenos extremos, como incêndios florestais, ondas de calor, inundações, secas...



### PERDAS DE BIODIVERSIDADE

Alguns impactos como a perda de água e as secas contribuem diretamente para a diminuição da biodiversidade



### DANOS NA SOCIEDADE

A escassez de água e os riscos aumentados de doenças infecciosas são alguns dos impactos negativos para a sociedade