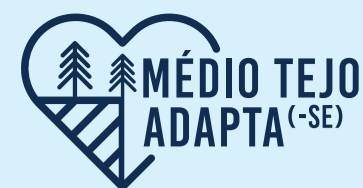
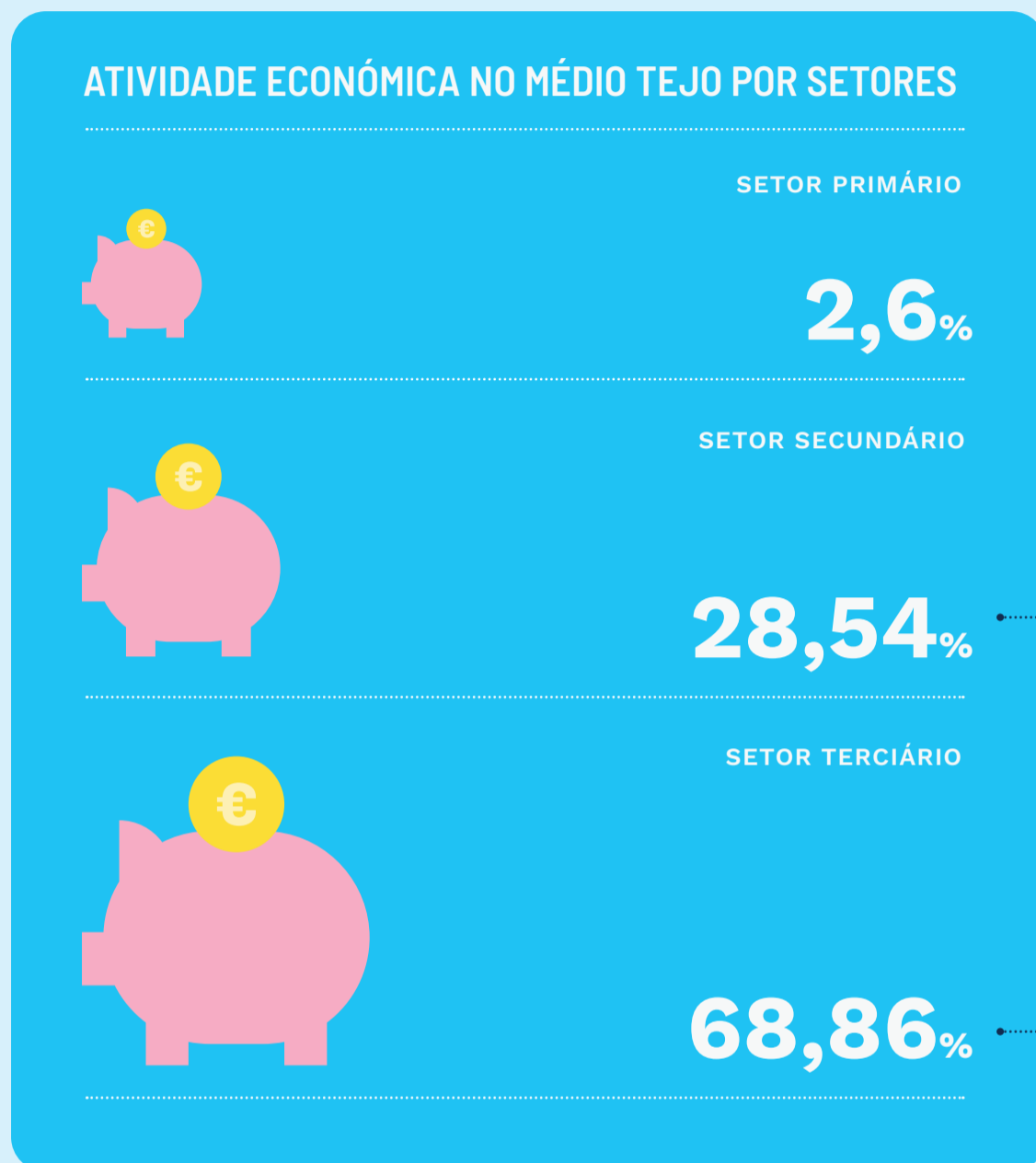


ALTERAÇÕES CLIMÁTICAS OPORTUNIDADES PARA O MÉDIO TEJO



PARA COMBATER AS ALTERAÇÕES CLIMÁTICAS É NECESSÁRIO IMPLEMENTAR **MEDIDAS DE ADAPTAÇÃO E MITIGAÇÃO**. ESTAS MEDIDAS REPRESENTAM **OPORTUNIDADES PARA O DESENVOLVIMENTO** FUTURO DA REGIÃO.



ENERGIAS RENOVÁVEIS

A região do Médio Tejo goza de apetências altamente adequadas à **produção de energias renováveis**, nomeadamente eólica, hídrica, solar e biomassa. A melhoria da eficiência e dependência energética é um dos objetivos fundamentais para a região.

ATIVIDADE TURÍSTICA

O turismo é um elemento central no desenvolvimento da região, mas altamente limitado pela sazonalidade. O aumento das temperaturas médias e diminuição da precipitação fora de época turística permitem alargar a época de atuação desta área.

Além disso, cada vez mais os turistas procuram alternativas ao turismo de massas, aproximando-se de novas formas de turismo sustentável e de qualidade, em contacto com o ambiente e procurando aproximar-se e ter um impacto positivo nas culturas locais que visitam.

OPORTUNIDADES DECORRENTES DA ADAPTAÇÃO ÀS ALTERAÇÕES CLIMÁTICAS

-  1 Transição para economia de baixo carbono, com potencial para redução das emissões em todos os setores entre 50% a 60% (face a 1990)
-  2 Melhoria da eficiência e dependência energética, com aposta nas energias renováveis
-  3 Aposta na informação, sensibilização e educação da população sobre as alterações climáticas
-  4 Promoção da economia local
-  5 Criação de novos produtos ecológicos
-  6 Criação de novos postos de emprego

Entidade promotora



Produção



Cofinanciado por

